

TUTTI A SCUOLA IL 23 SETTEMBRE

ORARIO PRIMO GIORNO

CLASSI	ORARIO
prime	8:10 - 11:30
seconde	8:50 - 12:10
terze (tutte) + quarte del settore economico	9:30 - 12:50
quarte del settore tecnologico + quinte (tutte)	10:10 - 13:30

Dal giorno successivo (cioè dal 24 SETTEMBRE) l'orario per tutte le classi sarà quello modulare (con unità orarie di 40 minuti)

Le classi saranno suddivise in due turni (che permetteranno di scaglionare gli ingressi e le uscite) :

1^ TURNO 8:10 - 12:50

2^ TURNO 8:50 - 13:30

Le famiglie e gli studenti sono pregati di prendere visione delle disposizioni contenute nelle tabelle seguenti che disciplinano i percorsi da seguire per raggiungere ordinatamente le aule secondo la classe e il relativo turno di ingresso.

Indicazioni riguardanti la collocazione delle classi e le modalità di raggiungimento delle stesse, da parte degli alunni, al fine di garantire il necessario distanziamento

CLASSE	AULA	PIANO	CANCELLO	INGRESSO	SCALA	TURNO di ingresso	COLORE del percorso da seguire
1A AFM	BIBLIOTECA	PT	B	B		1	Purple
1A TUR	AULA 4.0	PT	B	B		1	
5 A AFM	AULA B	PT	B	B		2	
4 A TUR	AULA C	PT	B	B		2	
2 A TUR	AULA 1	1	C		C1	1	Yellow
2 B TUR	AULA 2	1	C		C1	1	
5 B AFM	AULA 3	1	C		C1	2	Light Green
1 A GRAF	AULA 4	1	B	B	B2	1	
1 B INFO	AULA 5	1	B	B	B2	1	Red
2 A AFM	AULA 6	1	A		A	1	
1 A ELE	AULA 7	1	A		A	1	Red
4 B AFM	AULA 8	1	A		A	2	
3 B TUR	AULA 9	1	C		C2	1	Blue
2 B INFO	AULA 10 + AULA 11	1	C		C2	2	
4 A AFM	AULA 12	1	C		C2	1	Blue
3 A AFM	AULA 13 + AULA 14	1	C		C2	2	
3 A INFO	AULA 15	2	C		C1	1	Yellow
5 A INFO	AULA 16	2	C		C1	2	
3 A TUR	AULA 17	2	C		C1	1	Light Green
5 A GRAF	AULA D	2	B	B	B2	2	
3 B INFO	AULA 18	2	B	B	B2	2	Light Green
3 A GRAF	AULA 19	2	B	B	B2	1	
5 B TUR	AULA 20	2	A		A	2	Red
2 A ELE	AULA 21 + AULA 22	2	A		A	2	
4 A GRAF	AULA 23	2	C		C2	1	Blue
5 A ELE	AULA 24	2	C		C2	2	
5 A TUR	AULA 25	2	C		C2	2	Blue
1 B TUR	AULA 26	2	B	B	B1	1	
3 A ELE	AULA 27	3	B	B	B1	2	Grey
4 B TUR	AULA 28	3	B	B	B1	2	
4 A ELE	AULA 29	3	A		A	1	Red
2 A GRAF	AULA 30 + AULA 31	3	A		A	2	
2 A INFO	AULA 32	3	A		A	1	Red
1 A INFO	AULA 33	3	A		A	1	
4 A INFO	AULA 34	3	A		A	2	Red

Al fine di evitare assembramenti e garantire il necessario distanziamento, anche nelle fasi di ingresso e di uscita da scuola, si è provveduto ad individuare per ciascuna classe, un turno di ingresso/uscita ed un percorso da seguire.

Gli ingressi e le uscite sono stati scaglionati su due turni:	1° turno	ingresso ore 8.10	uscita ore 12.50
	2° turno	ingresso ore 8.50	uscita ore 13.30

Gli ingressi e le uscite sono stati scaglionati su tre cancelli:	Cancello "A"	Cancello "B"	Cancello "C"
	<i>Cancello laterale lato monte</i>	<i>Cancello centrale</i>	<i>Cancello laterale lato mare</i>

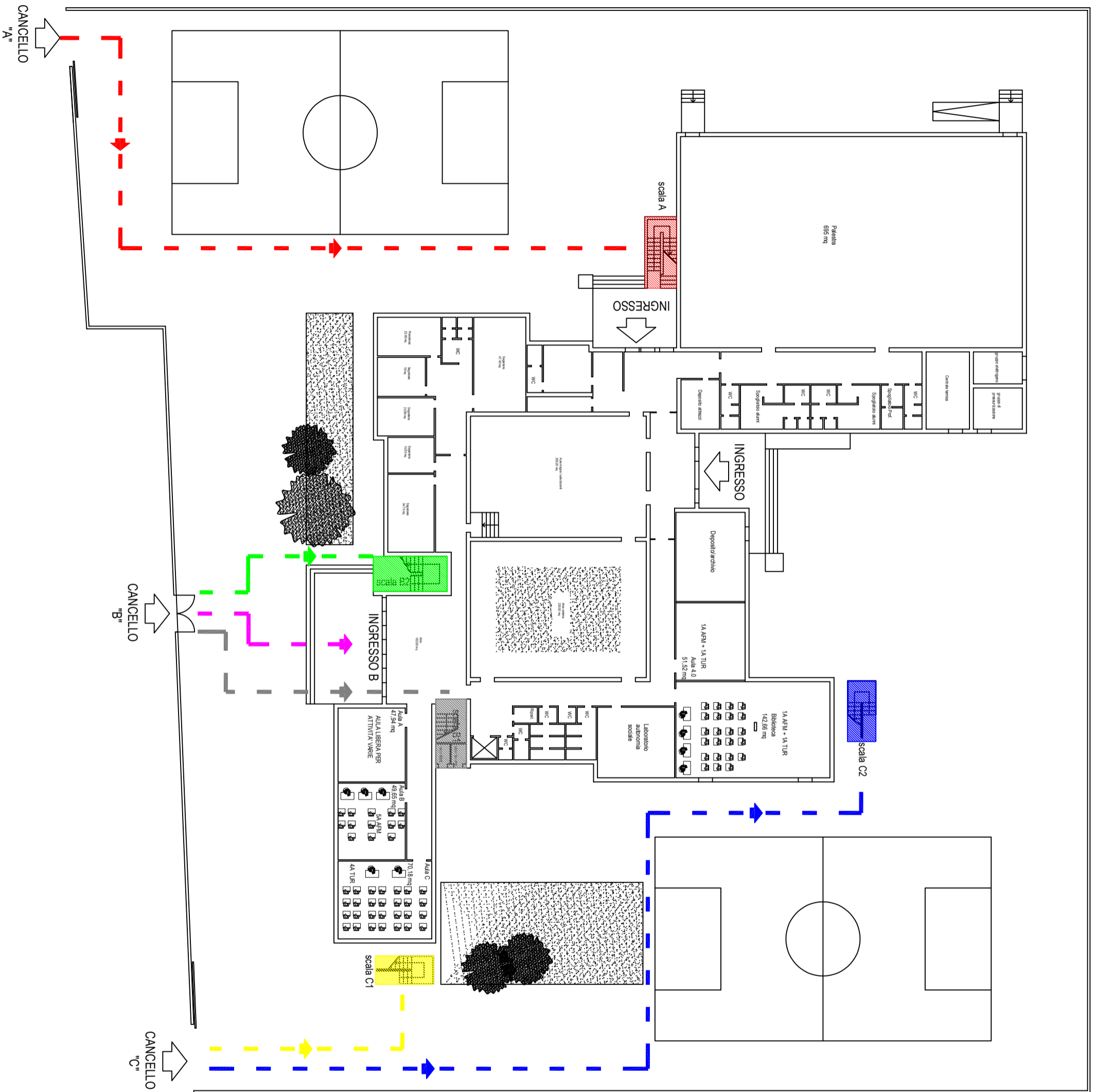
Su ciascun cancello è affissa una tabella segnaletica riportante l'elenco delle classi che entreranno ed usciranno utilizzando tale cancello.

Per ciascuna classe è indicato, altresì, il piano al quale è collocata l'aula relativa ed il turno (primo o secondo) di entrata e di uscita.

Una volta varcato il cancello, ciascun alunna/o dovrà seguire il percorso indicato fino al raggiungimento dell'ingresso o della scala alla quale è stata assegnata la classe di appartenenza, ed al raggiungimento del piano indicato, dovrà seguire la segnaletica indicata a pavimento fino al raggiungimento dell'aula. Lo stesso percorso sarà da utilizzare in verso opposto durante la fase di uscita da scuola.

Si precisa inoltre che l'ingresso ai cancelli, per motivi di sicurezza, sarà consentito solo ed esclusivamente a piedi, pertanto ogni e qualunque mezzo di trasporto (moto, bici, monopattino etc.) dovrà essere lasciato fuori dal recinto della scuola.

Si riporta in allegato la planimetria indicante i percorsi ed i relativi colori.



Planimetria piano terra
intero lotto
Rev5_27 agosto